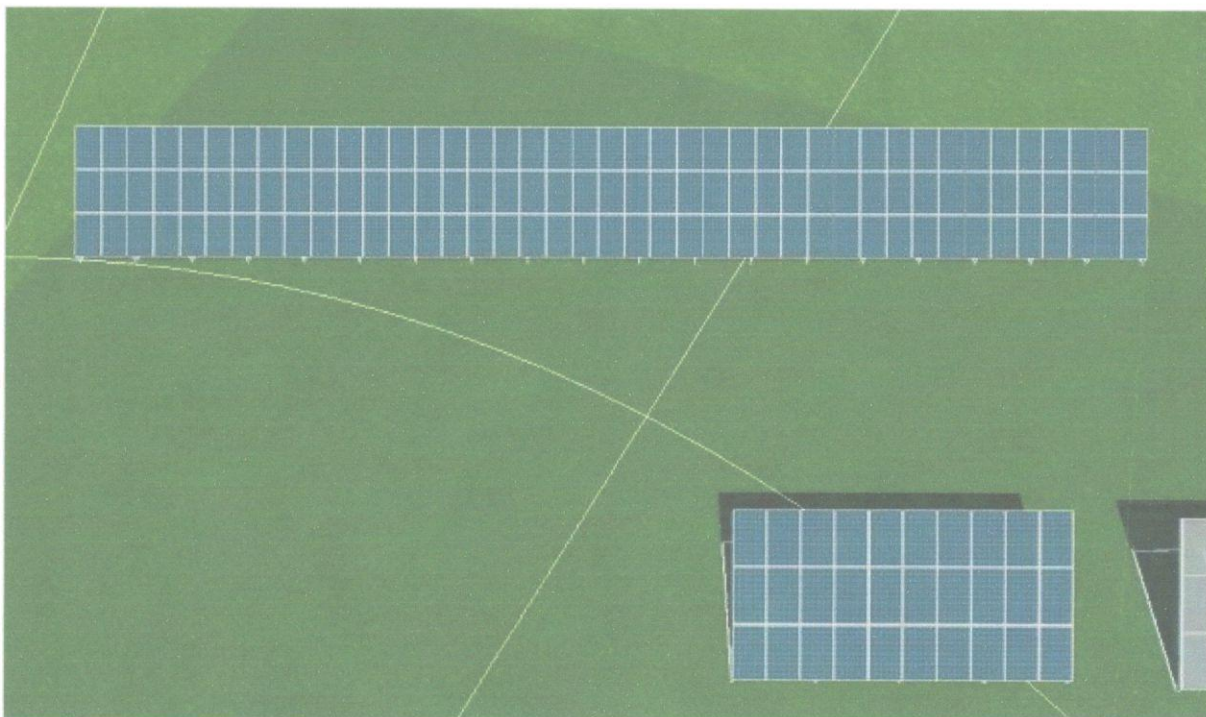


Struktura instalacji

Dane klimatyczne	OLSZTYN
Rodzaj instalacji	3D, Podłączona do sieci instalacja fotowoltaiczna (PV) z urządzeniami elektrycznymi
Zużycie	
Zużycie całkowite	23420 kWh
Maksimum obciążenia	5,9 kW
Generator PV Powierzchnię modułu	
Nazwa	Wolna powierzchnia 02-Powierzchnia Południe
Moduły PV*	153 x ASM6610P-260
Producent	Astronergy Solarmodule GmbH
Nachylenie	30 °
Orientacja	Południe 180 °
Rodzaj montażu	Wolnostojący na gruncie
Powierzchnia generatora PV	250,3 m ²



Rysunek: Projektowanie 3D do Wolna powierzchnia 02-Powierzchnia Południe

Straty

Falownik

Powierzchnię modułu

Wolna powierzchnia 02-Powierzchnia Południe